

Распределение кроватей

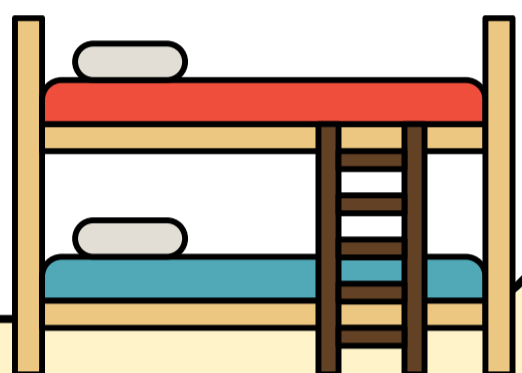
Занимайте кровать и шкафчик строго под номером, присвоенным вам при заезде.

В случае, если вы обоюдно желаете поменяться с соседом по комнате кроватями, необходимо прежде сообщить об этом сотруднику ресепшен для того, чтобы мы сверили ваши даты размещения.

Если вам необходимо переехать в другой номер, пожалуйста, обратитесь к своему куратору для согласования такой возможности.

верхняя - четная **2**

нижняя - нечетная **1**



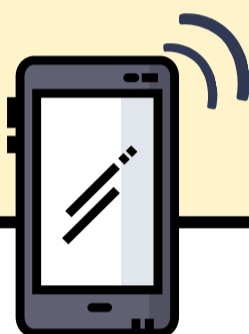
WELCOME to NETIZEN



Дорогой Гость!

Чтобы ваше пребывание у нас было максимально комфортным, пожалуйста, ознакомьтесь с важной информацией.

Если вы поменяли номер телефона - передайте новый номер сотруднику ресепшен, чтобы мы были с вами на связи и могли вовремя оповестить обо всех изменениях.



Иногда мы оставляем важные объявления на двери вашего номера.

Пожалуйста, не игнорируйте их :)

Переезд

Иногда нам приходится переселять вас в другие комнаты, ввиду разных сроков проживания Гостей. Мы заранее предупредим вас о такой необходимости.



Уборка

Раз в пять дней горничные меняют постельное белье в номере. Пожалуйста, убирайте вещи с кровати, чтобы уборка была качественной, а вещи не потерялись при смене белья.



Прачечная

Вы можете воспользоваться услугами прачечной. Для этого нужно зарезервировать время на ресепшен и оплатить стоимость стирки.

За 5 минут до ее начала подойдите на ресепшен, чтобы получить жетон и капсулу для стирки.

Обратите внимание, что штраф за утерю жетона - 1000 руб!

Регистрация

Мы делаем временную регистрацию для всех иностранных гостей.

Если Вы не являетесь гражданином РФ, принесите нам подписанный трудовой договор с компанией "Яндекс" после его получения на руки, т.к. он является основанием для продления регистрации.

Если во время проживания в NETIZEN вы пересекали границу РФ или были временно зарегистрированы в другом отеле, необходимо сообщить об этом сотруднику ресепшен. Нам необходимо будет незамедлительно поставить вас на учет заново. В противном случае, вы можете получить штраф или подвергнуться депортации за нарушения правил миграционного учета.



Важно!

Выезд

Если вы уезжаете из отеля более чем на 2 дня, пожалуйста, предупредите об этом сотрудника ресепшен. Нам необходимо удостовериться, что ваш отъезд не совпадает с днем, когда вам необходимо будет освободить номер.

При выезде обязательно сдайте сотруднику ресепшен ключ-карту и замок с ключом от шкафа (если брали его в аренду).



SCAN ME



Обо всех проблемах и пожеланиях, связанных с проживанием, вы можете рассказать администратору ресепшен. Мы всегда будем рады вам помочь!
Желаем приятного проживания :)

NETIZEN
Moscow Rimskaya